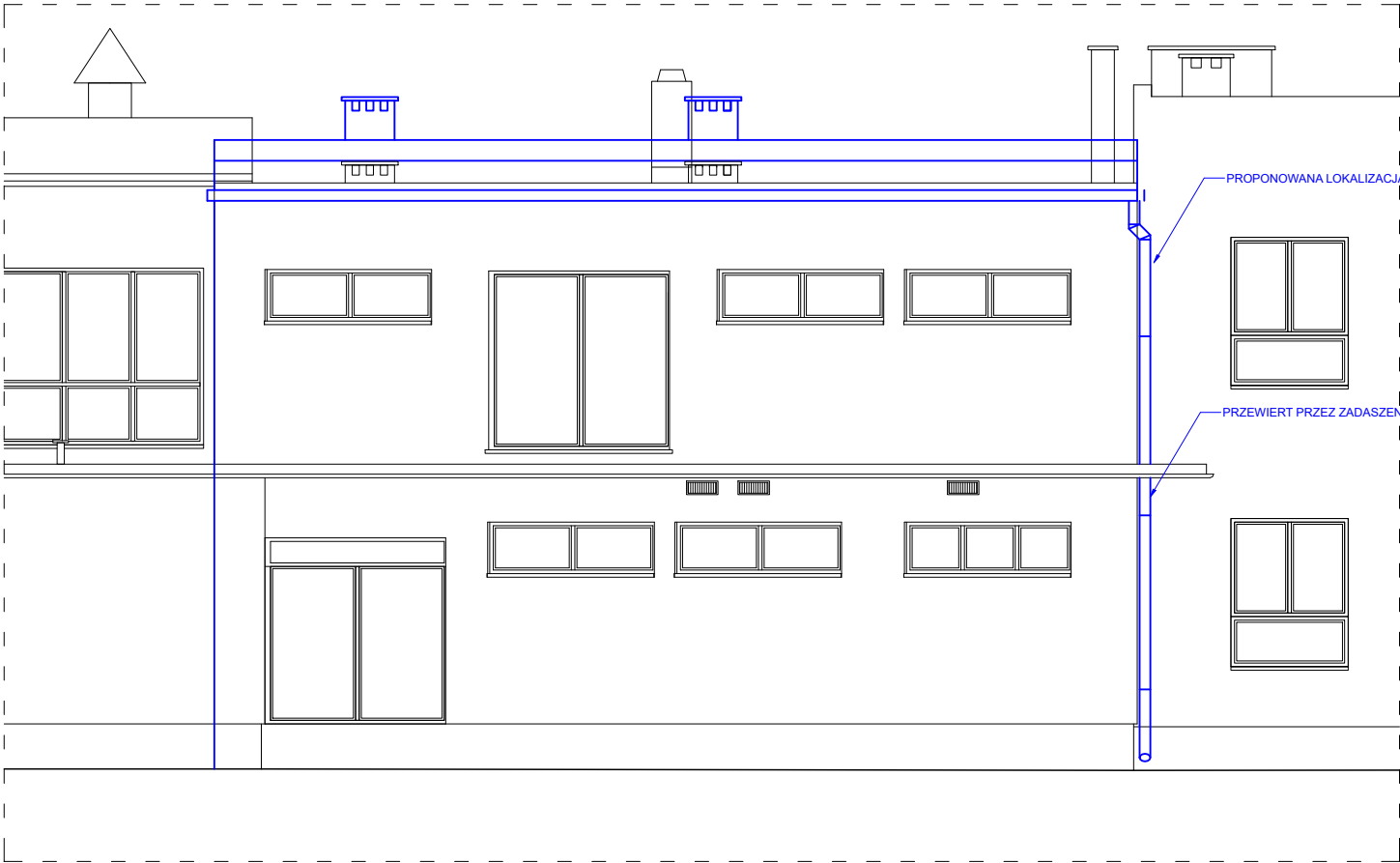




Elewacna północna-wschodnia (1:100)



Elewacna południowo-zachodnia (1:100)

UWAGA:
NALEŻY DOKONAĆ WIZJI LOKALNEJ.
I PORÓWNAĆ ZE STANEM ISTNIEJĄCYM.

PROJEKTOWANE ZMIANY W ZAKRESIE
PROJEKTU KONCEPCYJNEGO



47-100 Strakonin Opole, ul. Jasn. Rybnia 6/14 www.graf.tech
tel. (77) 461 35 97, tel. 882-844-777, e-mail: biuro@graf.tech

TEMAT:	KOMPLEKSOWA TERMOMODERNIZACJA BUDYNKÓW SALI GIMNASTYCZNEJ Z BUDYNKIEM SZKOŁY ORAZ PRZEDSZKOLA WRAZ Z WYMIANĄ INSTALACJI ELEKTRYCZNEJ I INSTALACJI C-O, REMONTEM INSTALACJI KANALIZACJI SANITARNEJ, INSTALOWANIEM URZĄDZEŃ FOTOWOLTAYCZNYCH ORAZ PRZEBUDOWĄ DACHU ŁĄCZNIKA W MIEJSCOWOŚCI KROŚNICA.	
RYSUNEK:	PROPONOWANA LOKALIZACJA NOWEGO ORYNNOWANIA	
LOKALIZACJA:	KROŚNICA, DZ. 172; 174/1	
INWESTOR:	Gmina Izbicko ul. Powstańców Śląskich 12, 47-180 Izbicko	
RYS.: PK-3	SKALA: 1:100	DATA: 03.2024
OPRACOWANIE: inż. Grzegorz Szober		